

«СОГЛАСОВАНО»

Глава Теггинского сельского поселения Усть-Лабинского района



А.Г. Епишев

подпись ФИО

2020г.

«УТВЕРЖДАЮ»

Директор МБОУ СОШ № 14



О.В. Глебова

подпись ФИО

2020г.

«РАССМОТРЕНО»

Начальник ОГИБДД ОМВД России по Усть-Лабинскому району подполковник полиции

В.И. Топыгов

подпись ФИО

«20» 05 2020г.

ПАСПОРТ

дорожной безопасности образовательной организации

муниципального бюджетного общеобразовательного учреждения
средней общеобразовательной школы № 14 имени В.А.Уварова

МО Усть-Лабинский район

(наименование образовательной организации)

2020 год

Общие сведения

Муниципальное бюджетное общеобразовательное учреждение
средняя общеобразовательная школа № 14 имени В.А. Уварова
муниципального образования Усть-Лабинский район
(Наименование ОУ)

Тип ОУ _____ Бюджетное

Юридический адрес ОУ: _____ 352345 Краснодарский край, Усть-Лабинский район, ст. Тенгинская, ул. Мира, 34

Фактический адрес ОУ: _____ 352345 Краснодарский край, Усть-Лабинский район, ст. Тенгинская, ул. Мира, 34

Руководители образовательной организации:

Заведующий Глебова Ольга Владимировна 89184788921
(фамилия, имя, отчество) (телефон)

Заместитель директора по учебной работе Караева Татьяна Николаевна 89181313466
(фамилия, имя, отчество) (телефон)

Заместитель директора по воспитательной работе Цыган Инна Николаевна 89094503996
(фамилия, имя, отчество) (телефон)

Ответственные работники
муниципального органа
образования главный специалист УО Логвиненко Алина Вадимовна
(должность) (фамилия, имя, отчество)
8-918-9372937
(телефон)

Ответственные от
Госавтоинспекции Инспектор ПБДД Пелипенко Наталья Валерьевна
(должность) (фамилия, имя, отчество)
8-9180891178
(телефон)*

Ответственные работники
за мероприятия по профилактике
детского травматизма Заместитель директора по ВР Цыган И.Н.
(должность) (фамилия, имя, отчество)
8-9094503996
(телефон)

Руководитель или ответственный
работник дорожно-эксплуатационной
организации, осуществляющей
содержание улично-дорожной
сети (УДС) 1*

Глава Тенгинского сельского поселения Усть-
Лабинского района
(должность)

Глава Тенгинского сельского поселения Усть-

Епишев А.Г.

(фамилия имя, отчество)

8-918-944-18-38

(телефон)

Руководитель или ответственный
работник дорожно-эксплуатационной
организации, осуществляющей
содержание технических средств
организации дорожного
движения (ТСОДД)*

НЕТ

(фамилия, имя, отчество)

(телефон)

Количество обучающихся (учащихся, воспитанников) 265

Наличие уголка по БДД имеется в каждом учебном кабинете, в фойе 1
этажа школы, баннер в здании начальной школы
(если имеется, указать место расположения)

Наличие класса по БДД совмещен с кабинетом ОБЖ

(если имеется, указать место расположения)

Наличие автогородка (площадки) по БДД имеется фрагмент транспортной
площадки на территории школьного двора, в мастерской столярного дела

Наличие автобуса в образовательной организации _____

Владелец автобуса _____
(при наличии автобуса-образовательная организация, муниципальное образование и др.)

Время занятий в образовательной организации:

1-ая смена: 07 час. 30 мин. – 18 час. 00 мин. (период)

Телефоны оперативных служб:

* Дорожно-эксплуатационные организации, осуществляющие содержание УДС и ТСОДД, несут ответственность в соответствии с законодательством Российской Федерации (Федеральный закон от 10 декабря 1995 г. № 196-ФЗ «О безопасности дорожного движения», Кодекс Российской Федерации об административных правонарушениях, Гражданский кодекс Российской Федерации)

1. Район расположения образовательной организации, пути движения транспортных средств и детей (обучающихся)



- | | | | |
|--|---|--|----------------------|
| | -Искусственная дорожная неровность | | -Парковка авто |
| | -Искусственное освещение | | -Пешеходный переход |
| | -Направление движения транспорта | | -Жилые дома |
| | -Направление движения детей | | -Дорожное ограждение |
| | -Ограждение образовательной организации | | |

2. Схема организации дорожного движения в непосредственной близости от образовательной организации с размещением соответствующих технических средств организации дорожного движения, маршрутов движения детей и расположения парковочных мест



-Искусственная дорожная неровность

-Искусственное освещение

-Направление движения транспорта

-Направление движения детей

-Ограждение образовательной организации

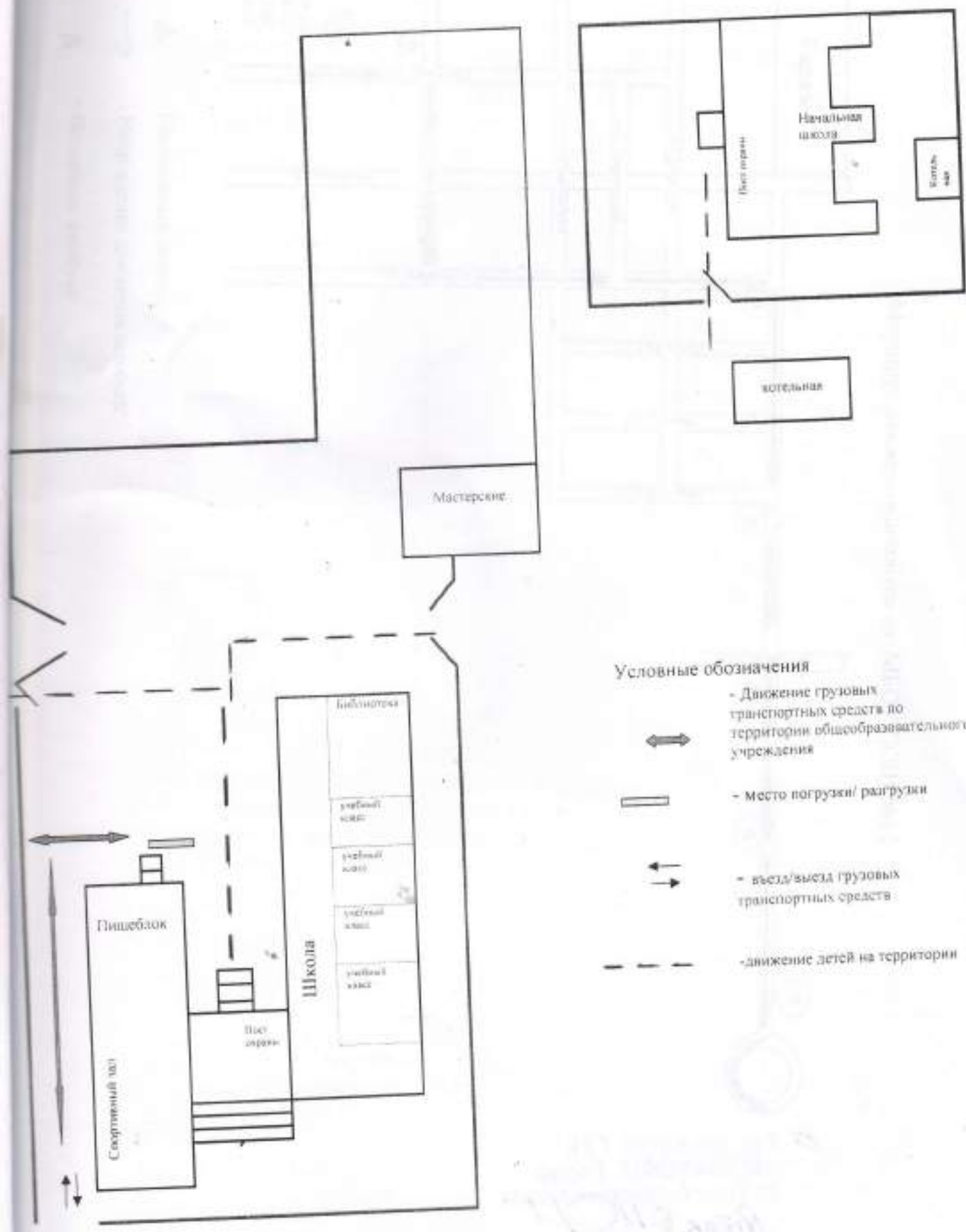
-Парковка авто

-Пешеходный переход

-Жилые дома

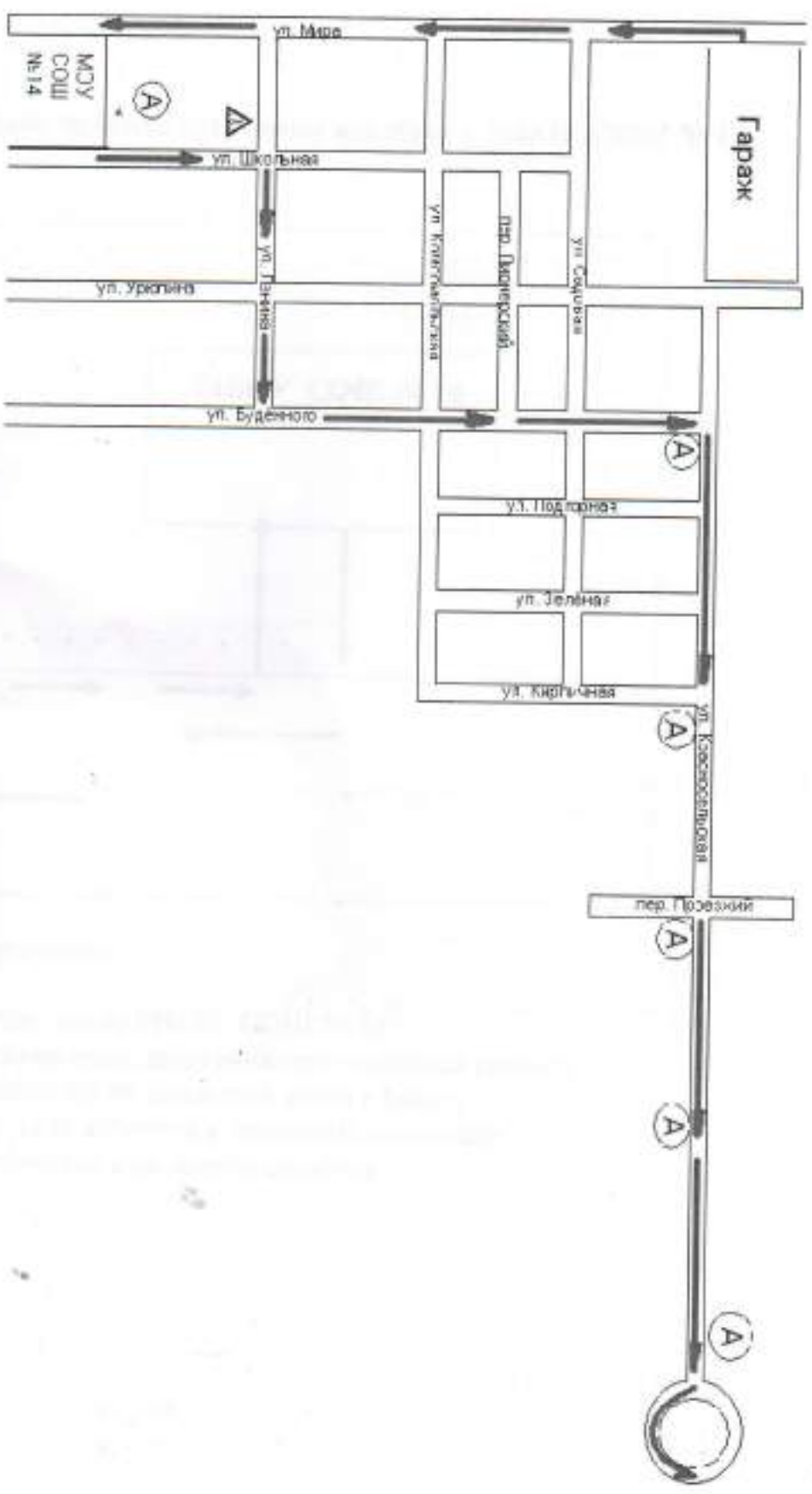
-Дорожное ограждение

Пути движения транспортных средств к местам разгрузки/погрузки и рекомендуемые пути передвижения детей по территории школы



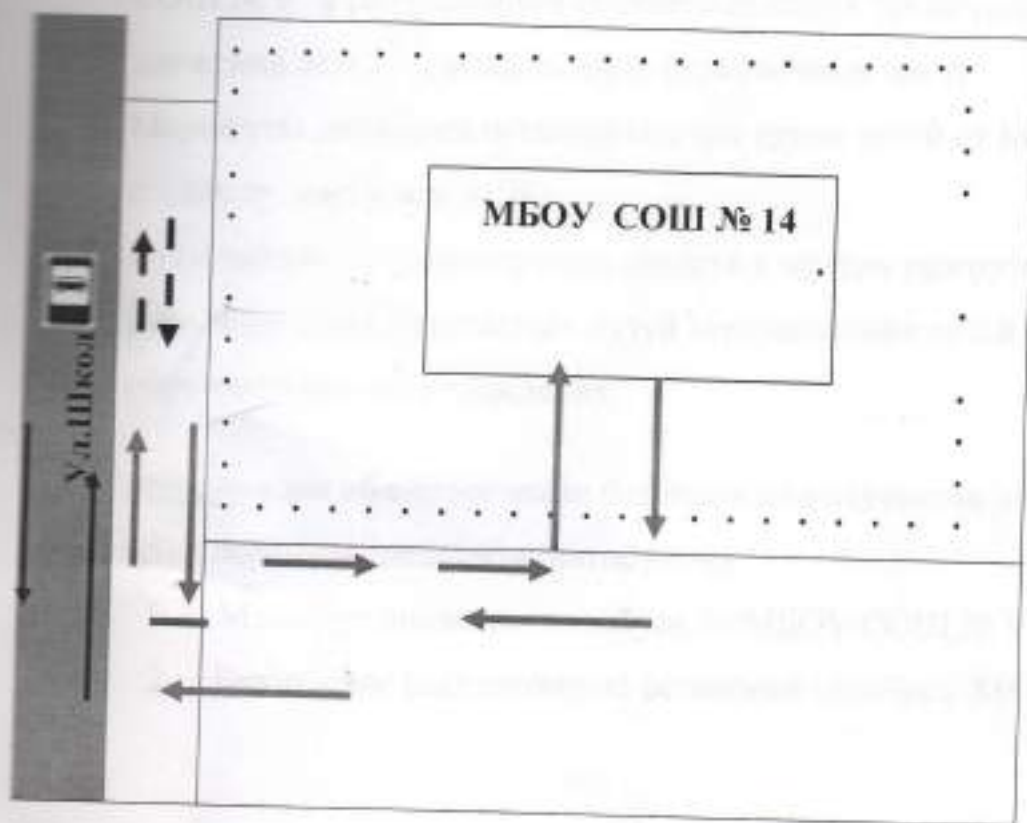
- Условные обозначения
- Движение грузовых транспортных средств по территории общеобразовательного учреждения
 - место погрузки/разгрузки
 - въезд/выезд грузовых транспортных средств
 - движение детей на территории

Маршрут движения автобуса от МБОУ СОШ №14



- △ - Пешеходный переход
- - Направление движения автобуса
- A - Остановка автобуса

Безопасное расположение остановки автобуса у МБОУ СОШ № 14



Условные обозначения:

- ограждение МБОУ СОШ № 14
- направление движения транспортных средств
- направление движения детей в школу
- - - - - подъезд автобуса к школьной остановке
- остановка школьного автобуса

Содержание

1. Район расположения МБОУ СОШ № 9, пути движения транспортных средств и детей (учеников, обучающихся);
 2. Организация дорожного движения в непосредственной близости от МБОУ СОШ № 9 с размещением соответствующих технических средств, маршруты движения детей и расположение парковочных мест;
 3. Маршруты движения организованных групп детей от МБОУ СОШ № 9 к стадиону, парку или к ДК;
 4. Пути движения транспортных средств к местам разгрузки/погрузки и рекомендуемых безопасных путей передвижения детей по территории образовательного учреждения.
- II. Информация об обеспечении безопасности перевозок детей специальным транспортным средством (автобусом).
1. Маршрут движения автобуса до МБОУ СОШ № 9;
 2. Безопасное расположение остановки автобуса МБОУ СОШ № 9
- III. Приложения: